

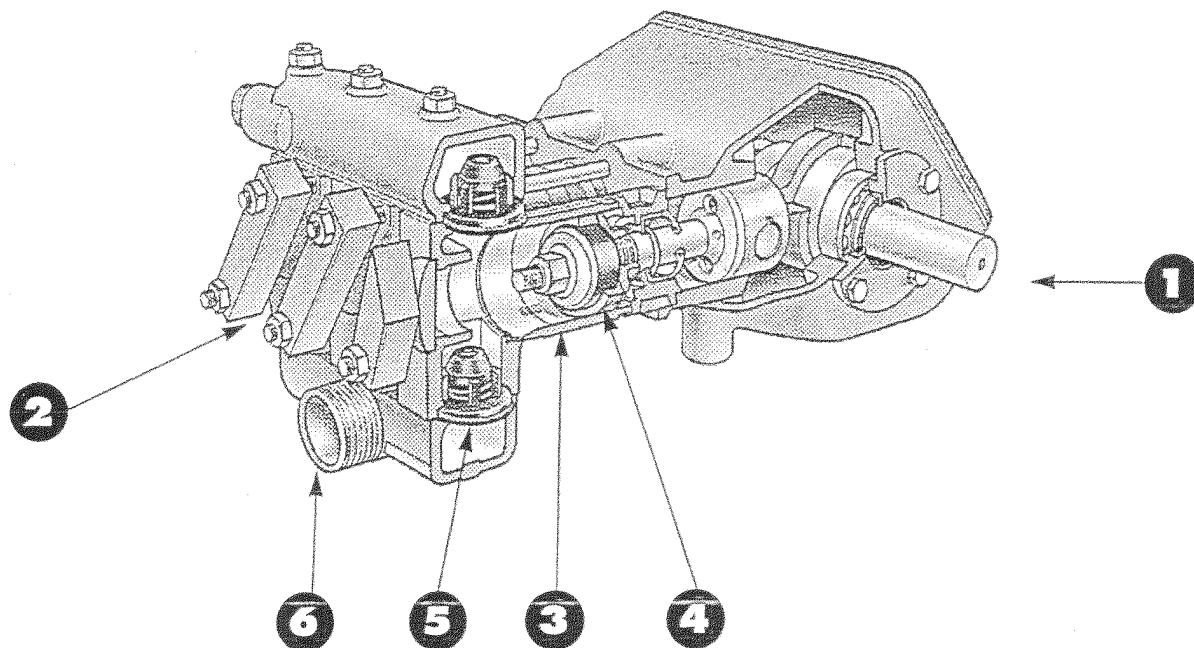
DOSSIER TECHNIQUE



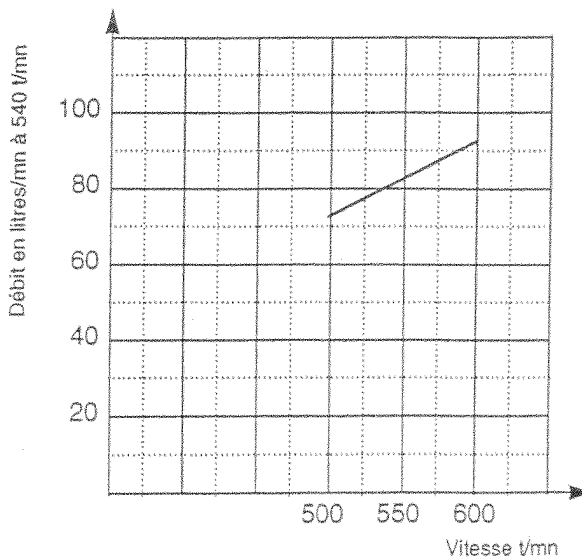
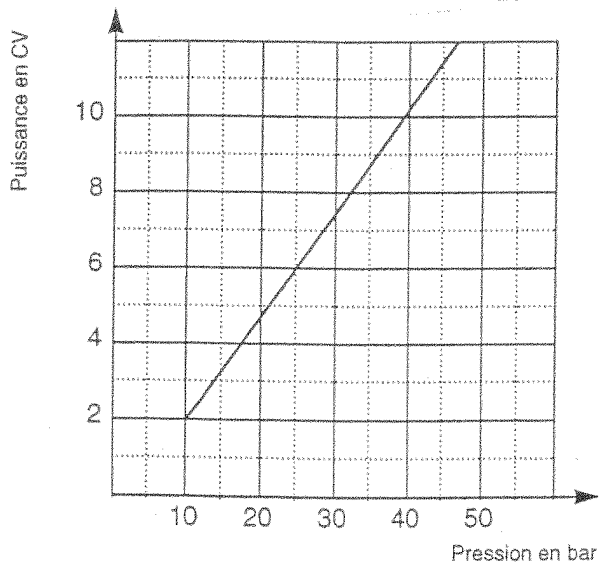
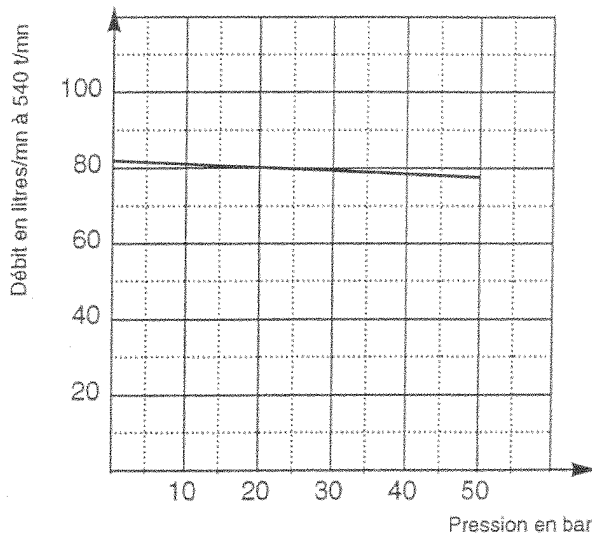
DOSSIER TECHNIQUE

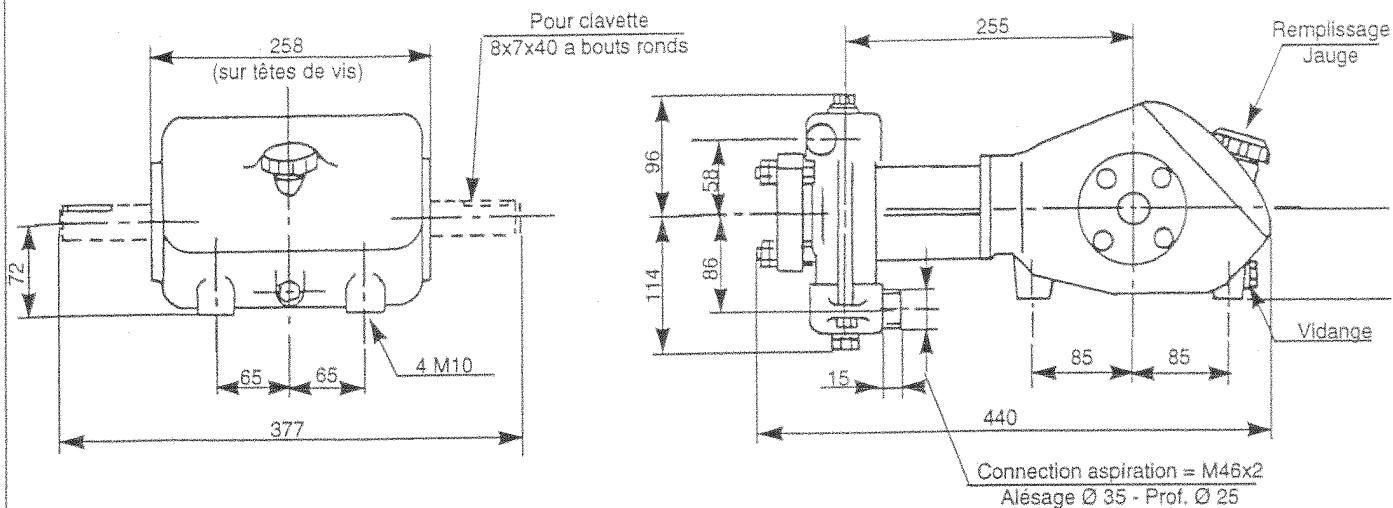


Pompe volumétrique Type GAMA 82

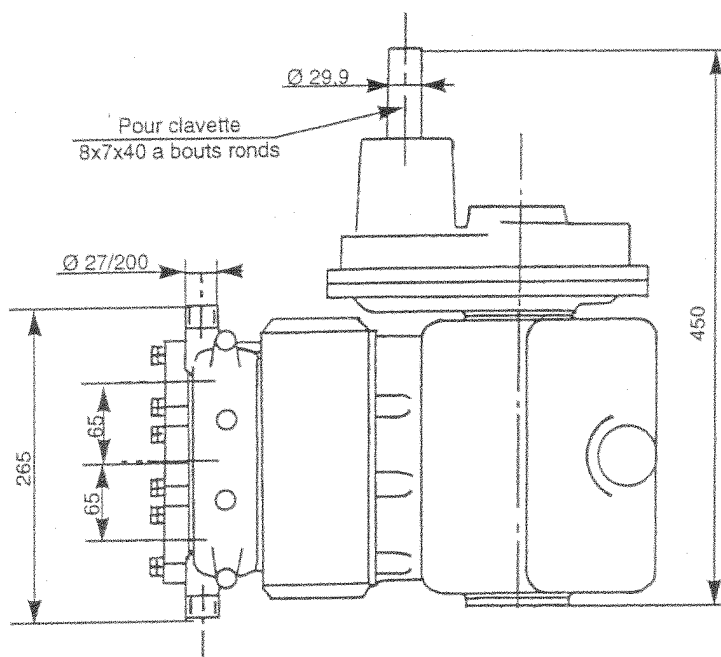


- 1 - Arbre de commande à 2 sortie (Clavette)
 - 2 - Bloc culasse en 3 parties
 - 3 - Cylindre en acier émaillé vitrifié Ø 47 mm
Cylindrée par tour : 156 cm³
 - 4 - Cup de piston en cuir à compensation d'usure
 - 5 - Clapetterie en acier inox (Clapet plat)
 - 6 - Collecteur d'aspiration réversible
(Orifice d'entrée avant ou arrière)
- Lubrification à bain d'huile
(Capacité d'huile SAE 30 : 1,40 litre)
Poids : 32 kg





ENCOMBREMENT

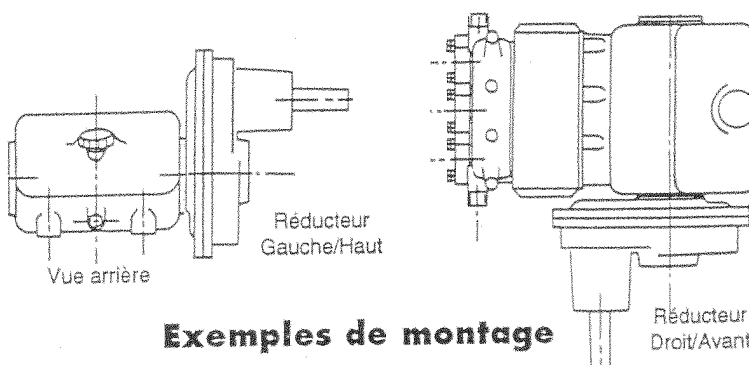


Versions STANDARD

GAMA 82 2 sorties = Référence 248.661

Autres versions sur demande

- 1 seulesortie
- Position du réducteur à la demande =
 - A droite
 - A gauche
- Sortie d'arbre du réducteur :
 - Avant
 - Arrière
 - Haute
 - Basse



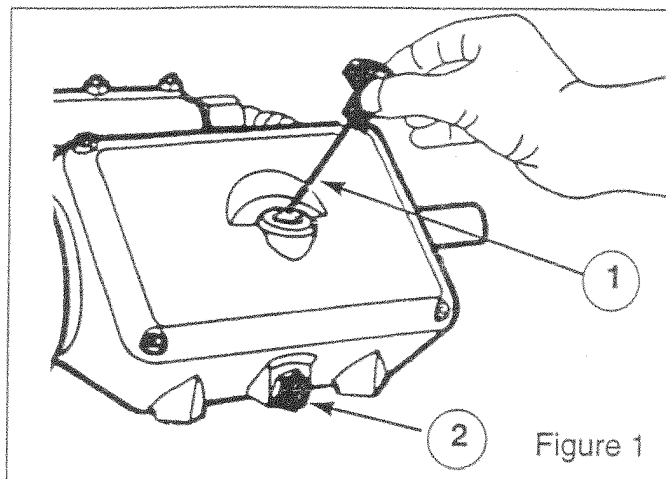
Exemples de montage

ENTRETIEN (POMPE types 50 - 82)

Contrôler toutes les 50 heures Les niveaux d'huile :

- De la POMPE GAMA (Figure 1)

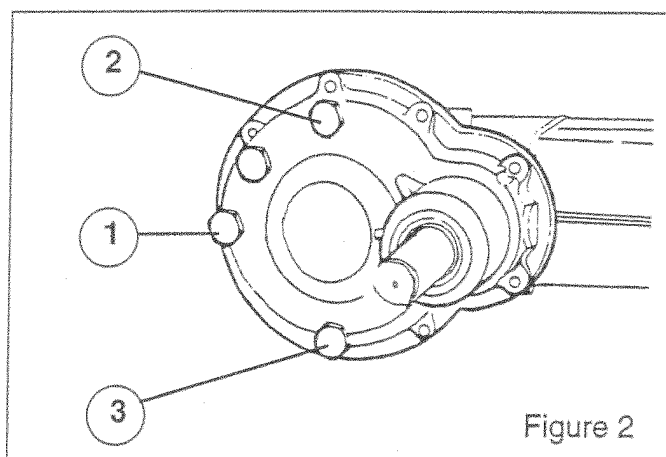
- Vérifier le niveau d'huile de la pompe. Il doit atteindre l'encoche se trouvant sur la jauge (1). La vidange totale s'effectue en dévissant le bouchon (2).
- Utiliser de l'huile SAE 30 ou l'huile spéciale BERTHOUD Référence :769.286 (Bidon de 2 litres)
- Quantité : 1,40 litre



CAS POMPE AVEC REDUCTEUR

- Du réducteur (Figure 2)

- Vérifier le niveau d'huile en dévissant le bouchon (1).
- Faire le plein d'huile par l'orifice (2)
- Vidange totale par le bouchon (3)
- Utiliser de l'huile SAE 30 ou l'huile spéciale BERTHOUD Référence :769.286 (Bidon de 2 litres)
- Quantité : 0,25 litre

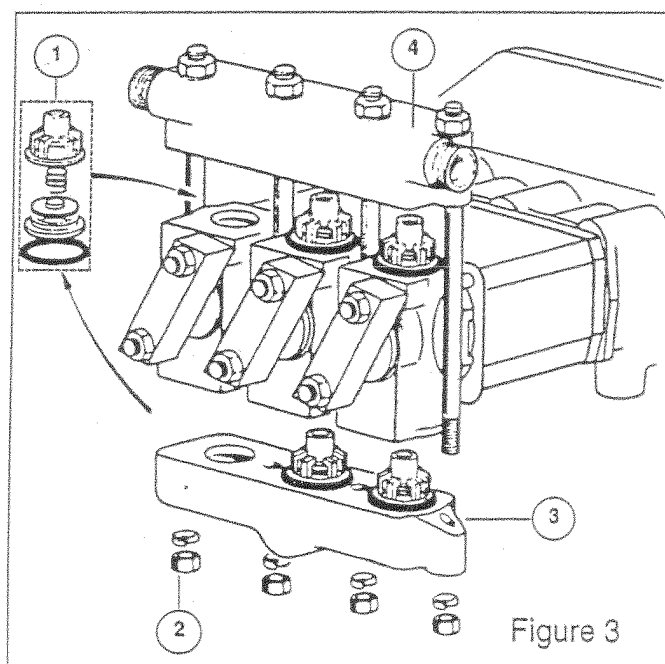


Toutes les 200 heures de fonctionnement ou une fois par an :

- Vidanger et remplacer l'huile de la pompe et de son réducteur (Figures 1 et 2).

- Vérifier l'état des 6 ensembles clapets (Repère 1 figure 3) :

- Dévisser les 4 écrous (2)
- Retirer le collecteur d'aspiration (3)
- Retirer l'ensemble collecteur de refoulement (4) et ses 4 tirants.
- Démontez les 6 ensembles clapet (1), les nettoyer à l'essence, avant remontage les huiler légèrement.
- Remonter l'ensemble.



ENTRETIEN (POMPE types 50 - 82)

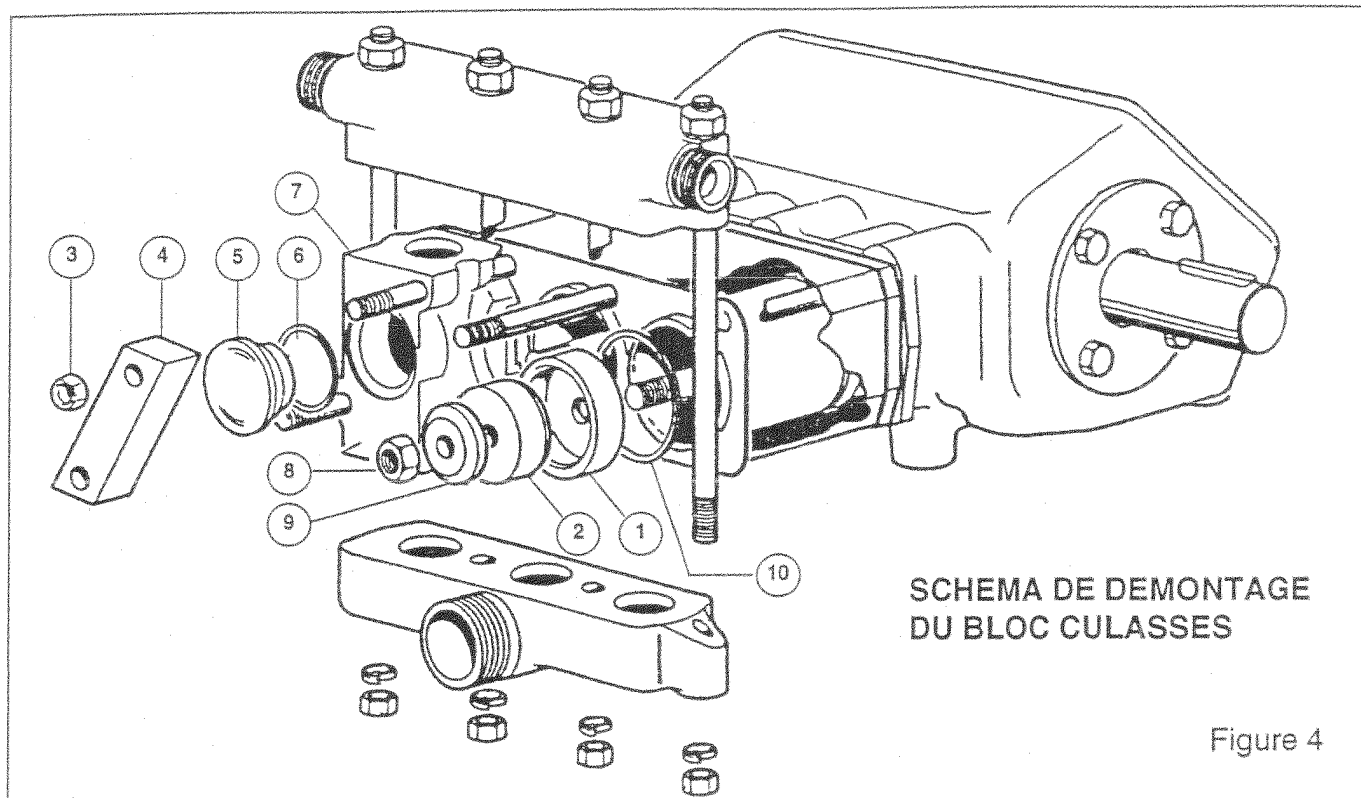


Figure 4

Toutes les 50 heures de fonctionnement :

- Resserrer les coupelles de piston (1) en comprimant les bagues d'expansion (2) à l'aide des écrous nylistop (8).

Pour cela :

- Dévisser les 6 écrous (3),
- Retirer les 3 barrettes (4),
- Retirer les 3 bouchons et joints (5)
- Serrer modérément à l'aide de la clef spéciale et de sa broche (Figure 5) ou de toute autre clef à tube de 19 mm.

Toutes les 200 heures de fonctionnement ou une fois par an :

- Vérifier l'état des 3 coupelles de pistons (1) et les bagues (2) - (figure 4) :

- Dévisser les 6 écrous (3),
- Retirer les 3 barrettes (4),
- Retirer les 3 bouchons et joints (5) et (6) ainsi que les 3 culasses (7),
- Dévisser les écrous (8),
- Retirer, les 3 rondelles (9), les 3 coupelles (1) et bagues d'expansion (2).
- Changer les pièces défectueuses si besoin.
- Remonter l'ensemble après avoir changé les 3 joints nylon (10) entre culasses et cylindres.

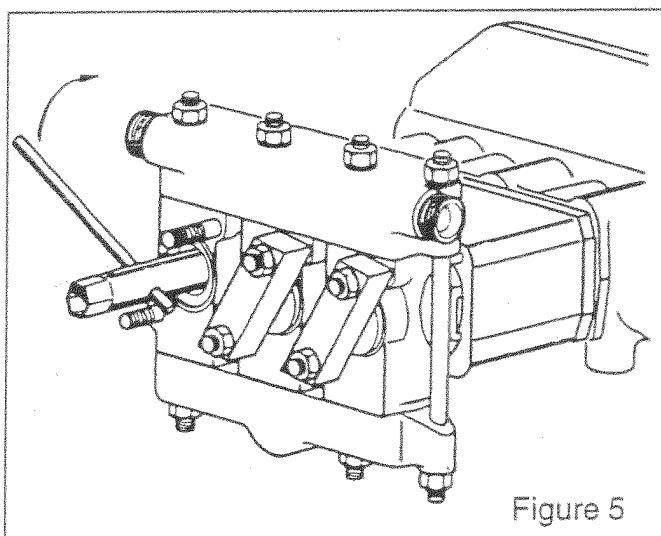


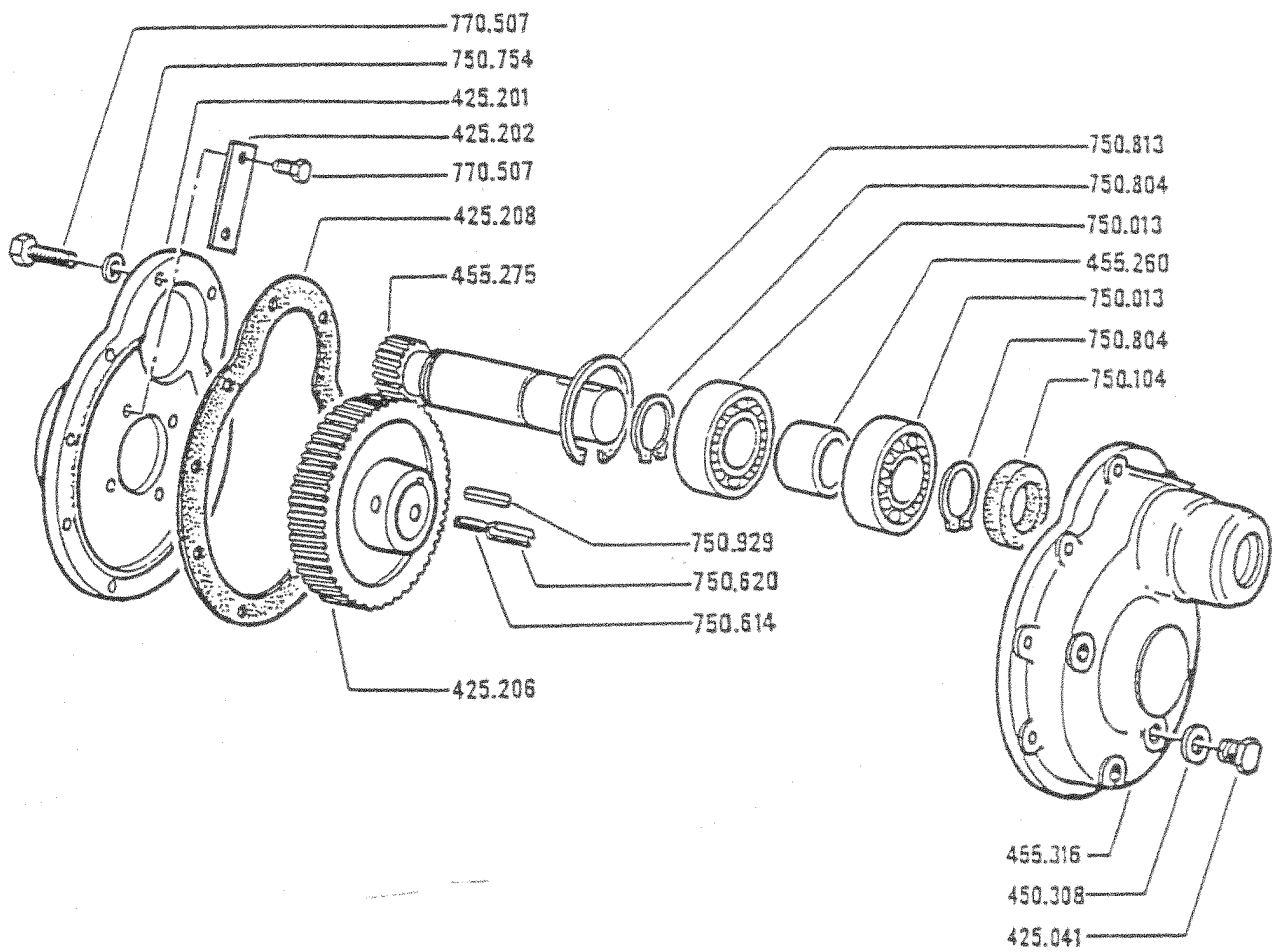
Figure 5

NOTA

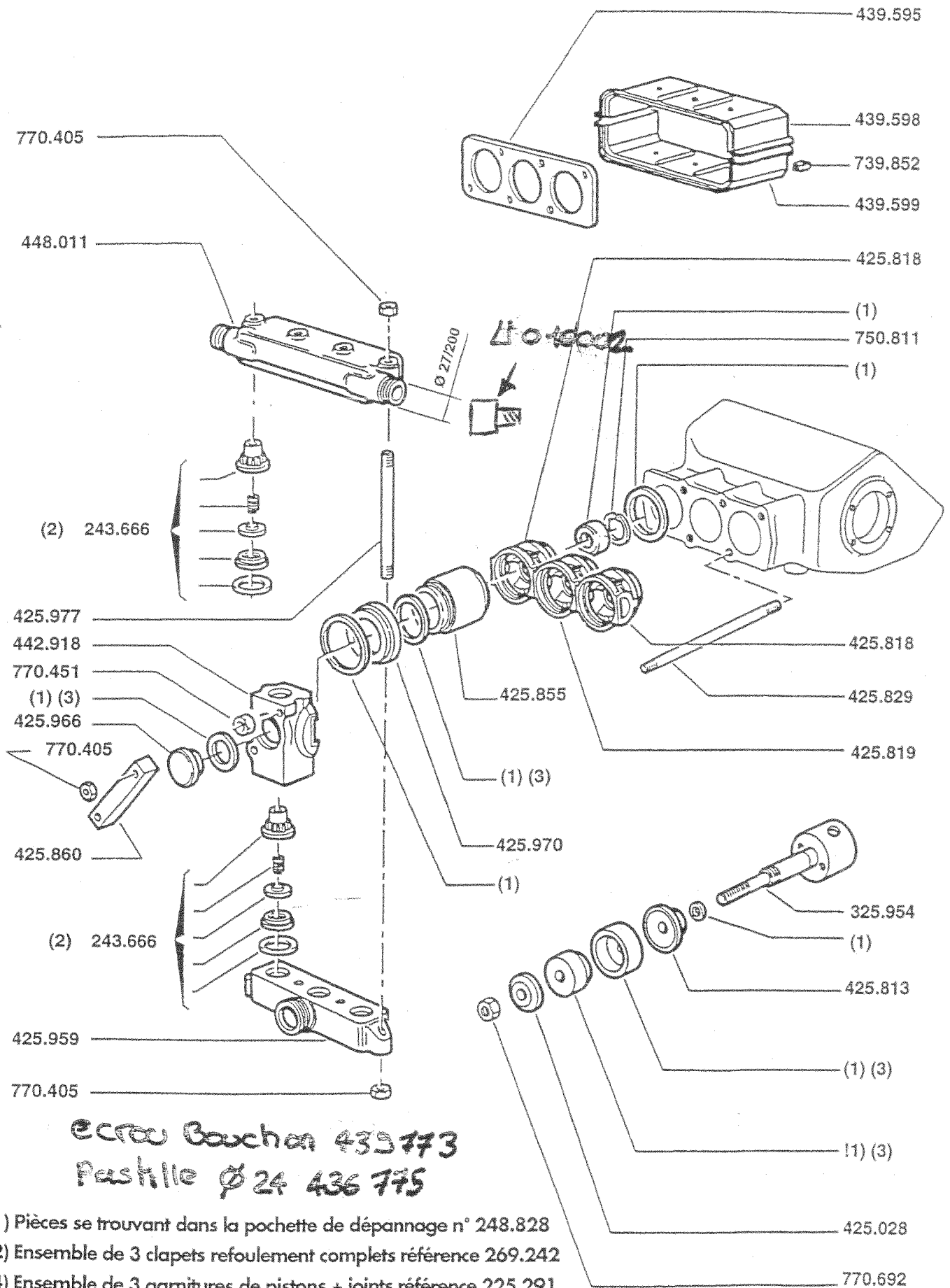
Si la pompe n'a pas fonctionné durant un certain temps il est normal que du produit s'échappe par les trous aménagés dessous le carter de la pompe. Cette fuite doit s'arrêter au bout de quelques minutes. Si elle persiste resserrer les coupelles de piston

PROTECTION GEL ; faire tourner la pompe 2 à 3 minutes à vide. Ouvrir la vanne de purge à la sortie du collecteur de refoulement. (Vanne en option)

POMPE GAMA - Réducteur 9/64

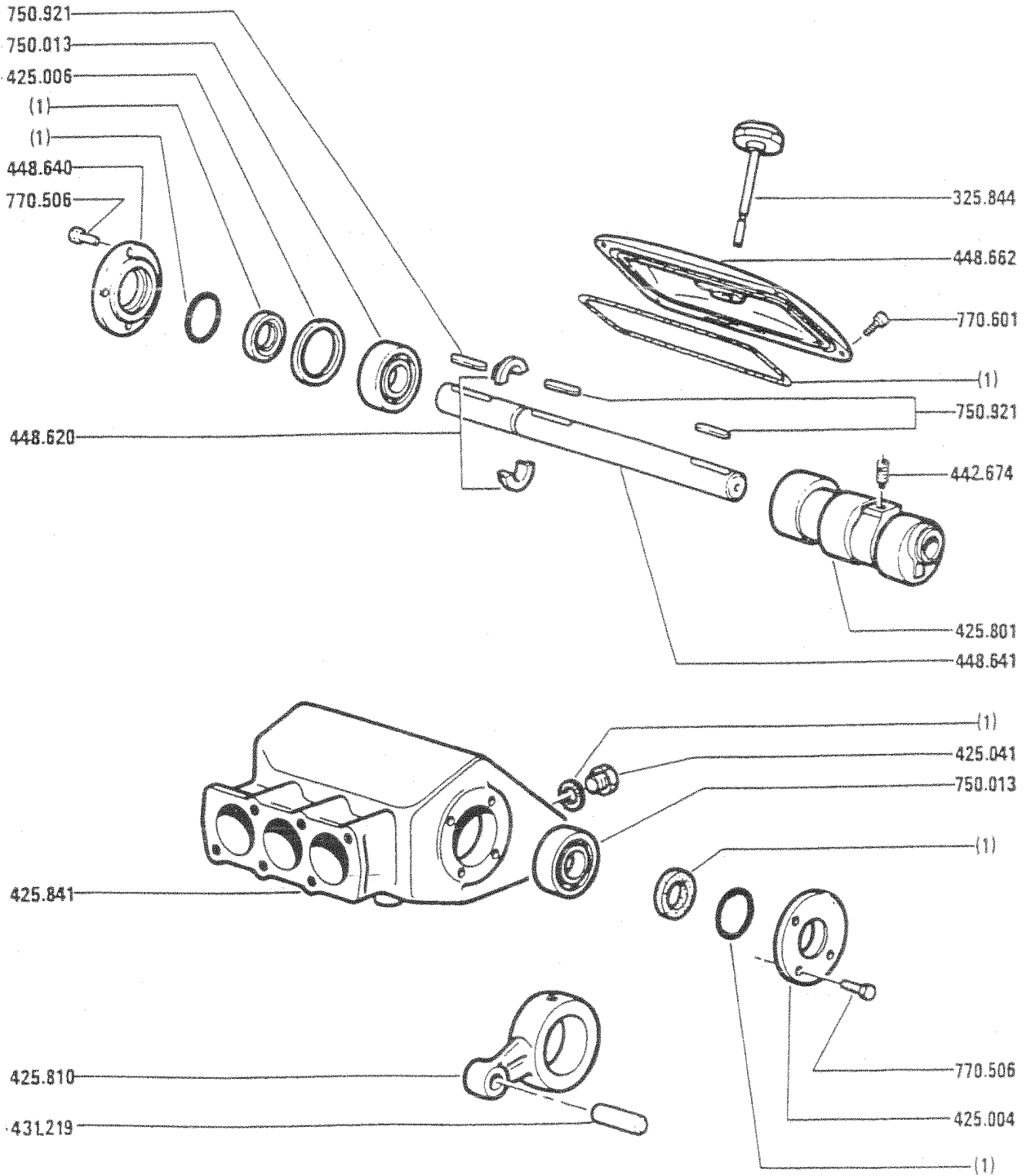


Pompe GAMA 82



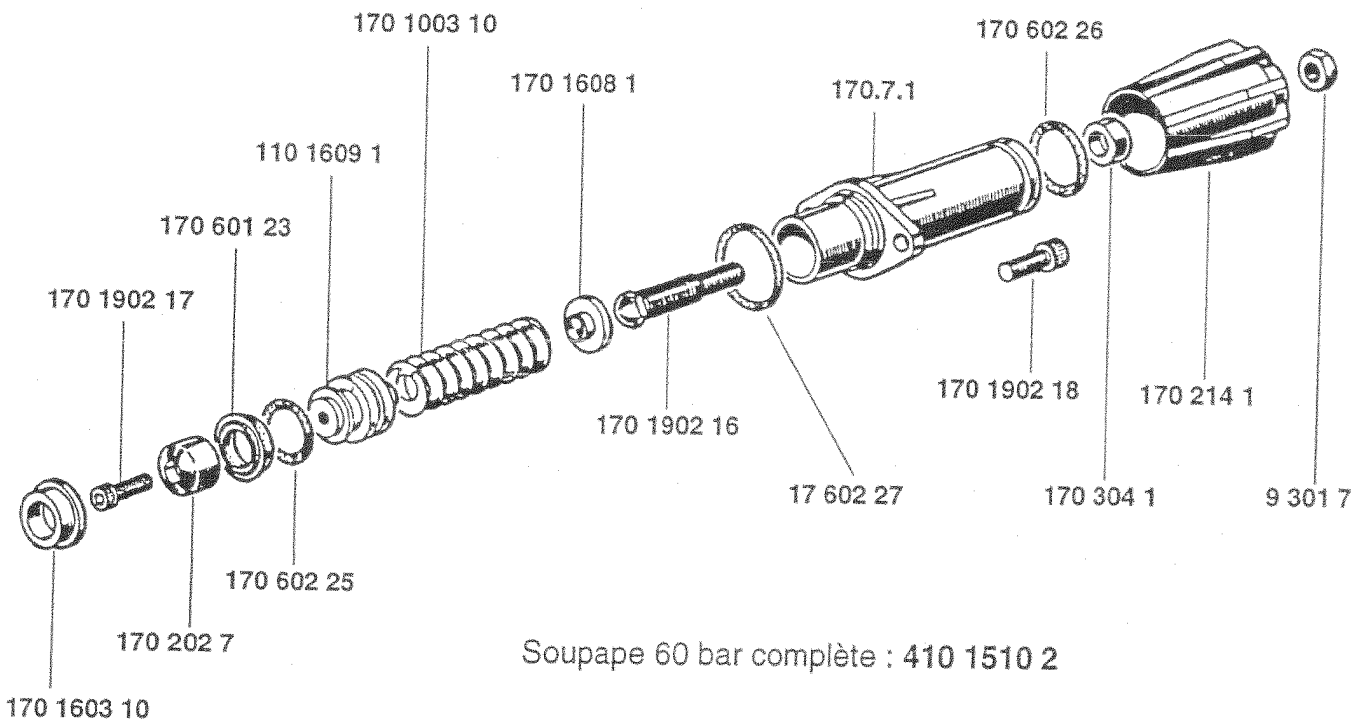
- (1) Pièces se trouvant dans la pochette de dépannage n° 248.828
- (2) Ensemble de 3 clapets refoulement complets référence 269.242
- (4) Ensemble de 3 garnitures de pistons + joints référence 225.291

Pompe GAMA 82



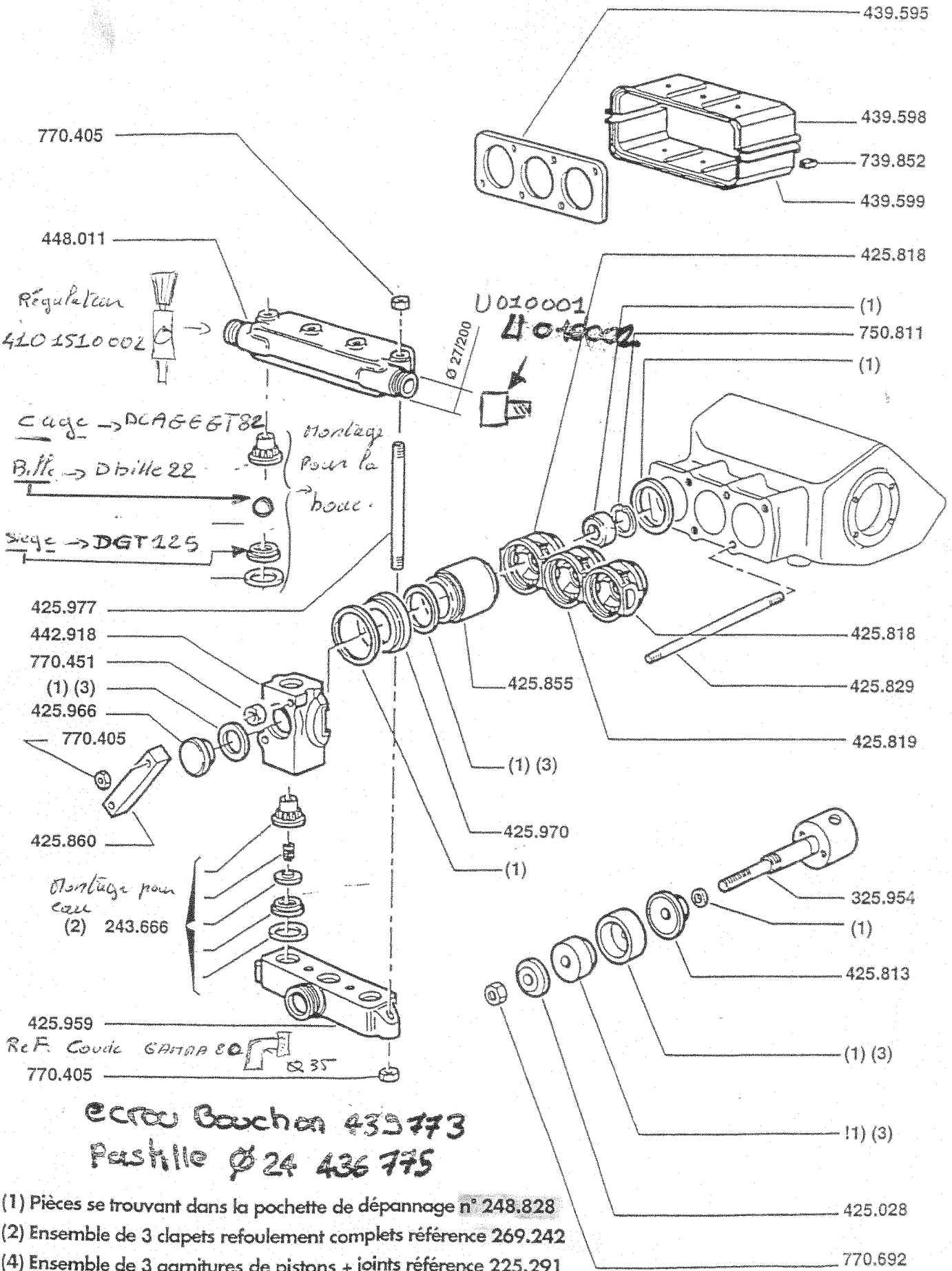
(1) Pièces se trouvant dans la pochette de dépannage n° 248.828

REGULATEUR 60 bar



Pompe GAMA 82

Ref: Tuyau d'aspiration ARNOVIN Ø35



écrou Bouchon 435 773
 Pastille Ø 24 436 775

- (1) Pièces se trouvant dans la pochette de dépannage n° 248.828
- (2) Ensemble de 3 clapets refoulement complets référence 269.242
- (4) Ensemble de 3 garnitures de pistons + joints référence 225.291

POMPE. GAMA

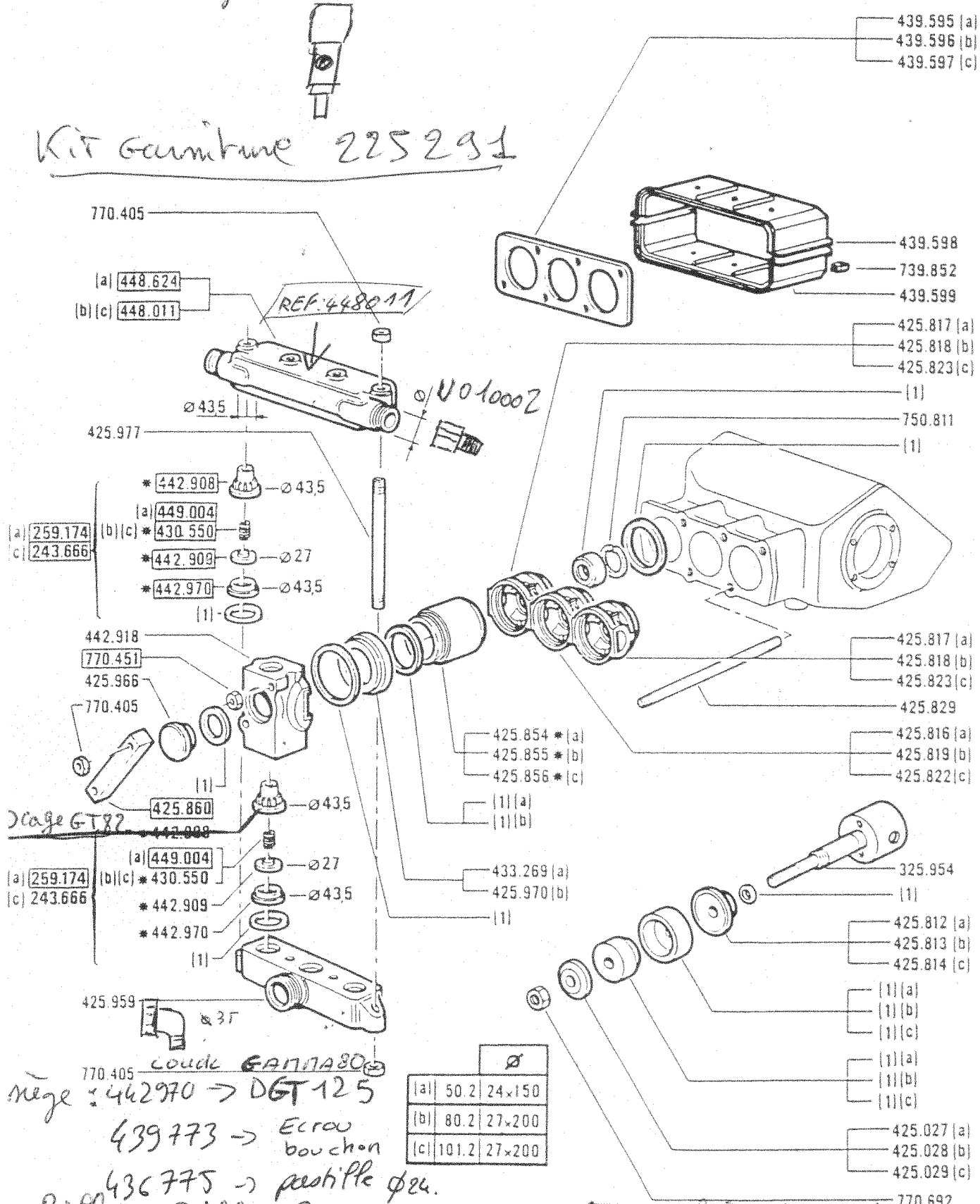
GAMA 50.2/80.2/101.2

150

250 100.004.03 B

Regulateur 60bar 410 1510 002

Kit garniture 225291



	Ø
(a)	50.2 24x150
(b)	80.2 27x200
(c)	101.2 27x200

(1) Pieces se trouvant dans le sachet depannage n 248 827(a) 248 828(b) 248 830(c)
 (1) Items supplied in the maintenance bag n 248 827(a). 248 828(b). 248 830(c)
 (1) Ersatzzubehorrtute Nr 248 827/(a) 248 828(b) 248 830(c) muss speziell angefordert werden
 (1) Piezas estan en el saquito de reparacion n 248 827(a). 248 828(b). 248 830(c)